



АДМИНИСТРАЦИЯ ГОРОДА ПЕРМИ
ДЕПАРТАМЕНТ ЗЕМЕЛЬНЫХ ОТНОШЕНИЙ

Сибирская ул., д. 15, Пермь, 614000, тел. (342) 212-46-78, факс 212-41-51
e-mail: dzo@gorodperm.ru, http://www.gorodperm.ru

РАЗРЕШЕНИЕ
на размещение объекта
№ 21-01-45-312 от 01 АВГ 2022

Департамент земельных отношений администрации города Перми в соответствии с пунктом 3 статьи 39.36 Земельного кодекса Российской Федерации, Положением о порядке и условиях размещения объектов на землях или земельных участках, находящихся в государственной или муниципальной собственности, на территории Пермского края без предоставления земельных участков и установления сервитутов, публичного сервитута, утвержденным постановлением Правительства Пермского края от 22. июля 2015 г. № 478-п, заявлением от 22 июля 2022 г. № 21-01-06-6647

разрешает ОАО «МРСК Урала» (ИНН 6671163413, ОГРН 1056604000970, место нахождения: 620026, Свердловская область, г.Екатеринбург, ул. Мамина-Сибиряка, д. 140)

размещение объекта: линии электропередачи классом напряжения до 35 кВ, а также связанные с ними трансформаторные подстанции, распределительные пункты и иное предназначенное для осуществления передачи электрической энергии оборудование, для размещения которых не требуется разрешения на строительство (ВЛ 0,4 кВ от ближайшей опоры ВЛ 0,4 кВ от ТП-7202, установка оборудования учета э/э опоре ВЛ 0,4 кВ для электроснабжения индивидуального жилого дома по адресу: Пермский край, г. Пермь, Дзержинский район, СНТ «Зеленая долина» (кадастровый номер земельного участка 59:01:4415060:64))

на землях: государственная собственность на которые не разграничена

местоположение: Пермский край, г. Пермь, Дзержинский район, СДТ «Зеленая долина»

разрешение выдано на срок: бессрочно

Дополнительные условия размещения:

способ размещения объекта: надземный.

Территория, согласно схеме, расположена в зонах с особым условием использования территорий: охранный зона объектов электросетевого хозяйства, приаэродромная территория аэродрома аэропорта Большое Савино; прочих зонах ограничений – водоохранная зона, прибрежная защитная полоса.

ОАО «МРСК Урала»:

1. Соблюдать Правила охраны электрических сетей, установленные постановлением Правительства Российской Федерации от 24 февраля 2009 г. № 160 «О порядке установления охранных зон объектов электросетевого хозяйства

и особых условий использования земельных участков, расположенных в границах таких зон»;

2. Соблюдать правила водоохранной зоны и прибрежной защитной полосы, установленные статьей 65 Водного Кодекса Российской Федерации;

3. Соблюдать Правила использования воздушного пространства, установленные постановлением Правительства Российской Федерации от 11 марта 2010 г. № 138 «Об утверждении Федеральных правил использования воздушного пространства Российской Федерации»;

4. В соответствии с пунктом 7(2) Положения о порядке и условиях размещения объектов на землях или земельных участках, находящихся в государственной или муниципальной собственности, на территории Пермского края без предоставления земельных участков и установления сервитутов, публичного сервитута, утвержденного Постановлением Правительства Пермского края от 22.07.2015 № 478-п, представить в департамент земельных отношений администрации города Перми в течение 1 месяца с момента размещения объектов материалы контрольной геодезической съемки размещенных объектов на бумажном и электронном носителях на безвозмездной основе.

Приложение: схема предполагаемых к использованию земель или части земельного участка (на 1 л. в 1 экз.).

Начальник отдела предоставления
земельных участков по работе
с юридическими лицами

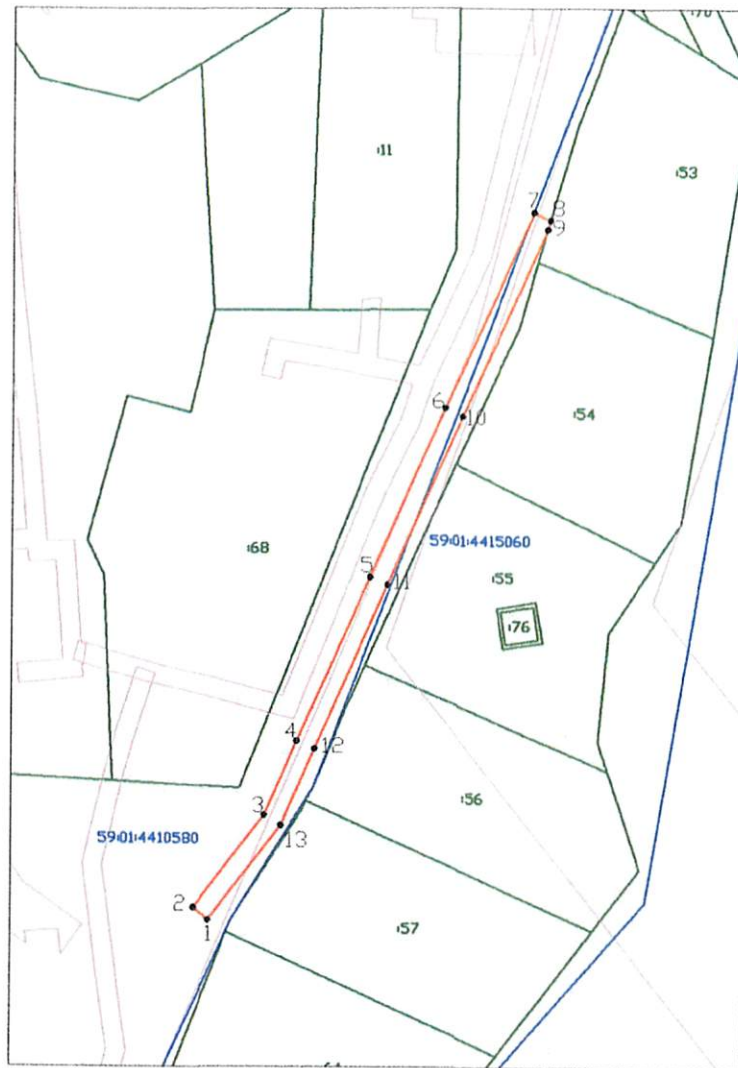


О.В.Матис

Схема предполагаемых к использованию земель или части земельного участка

Объект: Строительство участка ВЛ 0,4 кВ от ближайшей опоры ВЛ 0,4 кВ от ТП-7202, установка оборудования учета э/э на опоре ВЛ 0,4 кВ для электроснабжения индивидуального жилого дома по адресу: Пермский край, г. Пермь, Дзержинский район, СНТ "Зеленая долина" (кад. номер зем. участка 59:01:4415060:64)
 Местоположение: Пермский край, г. Пермь, Дзержинский р-н, снт "Зеленая долина"
 Площадь земель или части земельного участка, кв.м.: 641
 Категория земель: земли населенных пунктов
 Вид разрешенного использования -

Каталог координат, м



Масштаб 1:1 500

Описание границ смежных землепользователей:
 от 1 точки до 5 точки - муниципальная собственность;
 от 5 точки до 1 точки - земельный участок 59:01:4211140:8, 7

Условные обозначения:

- 1 Характерная точка границы, сведения о которой позволяют однозначно определить ее на местности
- Границы земельных участков, установленные (уточненные) при проведении кадастровых работ, отражающиеся в масштабе
- Граница земельного участка, сведения о которой содержатся в ЕГРН
- :3843 Обозначение кадастрового номера земельного участка
- Граница кадастрового квартала
- 59:01:4211140 Обозначение кадастрового квартала
- Граница зон с особыми условиями использования территории
- 59:24-6 64 Обозначение зон с особыми условиями использования территории

Обозначение характерных точек границы	Координаты	
	X	Y
1	515199.62	2231313.17
2	515202.07	2231310.01
3	515221.22	2231324.82
4	515236.55	2231331.49
5	515270.16	2231346.53
6	515305.12	2231361.97
7	515344.98	2231380.34
8	515343.42	2231383.71
9	515341.46	2231383.13
10	515303.48	2231365.62
11	515268.54	2231350.19
12	515234.94	2231335.15
13	515219.16	2231328.29
1	515199.62	2231313.17

Заявитель: Бочкарев А.И. по доверенности
 59:01:4415060:64 от 25.01.2022
 (подпись, расшифровка подписи)
 МП: _____
 (для юридических лиц и индивидуальных предпринимателей)

Верно